

- DESCRIZIONE -

Le bilance della serie 960 150A sono prodotte per uso domestico, ambulatori e case di cura.

La serie R 150A / RG200A con antropometro è prodotta essenzialmente per le esigenze degli ambulatori e delle case di cura.

Lo strumento è costituito essenzialmente da un basamento, in cui è contenuto il sistema di leve e coltelli d'acciaio rettificati per ottenere l'indicazione del peso, e da una testa su cui viene montato l'indicatore analogico (lancetta).

Nella serie R 150A/ RG200A, la testa è collegata al basamento da una colonna su cui può essere montato un antropometro (statimetro) per la rilevazione dell'altezza della persona pesata.

Nella versione 960 150A, la testa è attaccata al basamento.

Tutti gli strumenti sono prodotti rispettando i requisiti della norma europea EN 45501 e della Raccomandazione Internazionale OIML R 76 sugli strumenti per pesare a funzionamento non automatico e conformi alla normativa 93/42 CEE dispositivi medici.

- MATERIALI -

- * Basamento in alluminio con pedana d'appoggio in gomma antiscivolo di facile pulizia.
- * Leve in alluminio
- * Testa in alluminio
- * Colonna in ferro (per le versioni R 150A/ RG 200A)
- * Disco graduato in alluminio, indicatore analogico in ottone, pignone in acciaio, schermo in vetro.
- * Piedini antiscivolo

- PULIZIA -

Per la pulizia si consiglia di evitare l'uso di additivi, detersivi ed alcool: un panno umido è sufficiente. La bilancia non necessita di particolari interventi di manutenzione.

ACCESSORI (STATIMETRO)

1 ANTROPOMETRO (STATIMETRO): l'antropometro permette di misurare l'altezza della persona pesata.

ISTRUZIONI DI MONTAGGIO:

- * Svitare le due viti poste sulla colonna
- * Appoggiare la staffa dell'antropometro alla colonna facendo combaciare i fori delle zanche con i fori della colonna.
- * Inserire le due viti in dotazione ed avvitare la staffa dell'antropometro alla colonna della bilancia.



MANUALE D'ISTRUZIONE
PESAPERSONE PROFESSIONALE A OROLOGIO
MOD. 960 150A-R 150A- RG 200A

CLASSE DI PRECISIONE IIII - CLASSE DI RISCHIO I CON FUNZIONE DI MISURA

CE 0470		<u>- DATI TECNICI -</u>		
SPECIFICHE	UNITA' DI MISURA	960 150A	R 150A	R G 200A
CODICE	/	00011A	00021A	00027B
PORTATA	kg	150	150	200
DIVISIONE	g	1000	1000	500/1000
CLASSE	/	IIII	IIII	IIII
INDICAZIONE	g	non automatica a orologio	non automatica a orologio	non automatica a orologio
DIMENSIONI	mm	270x400x200	270x400x900	330X505X1000
PESO	kg	5,2	7	10,6

- AVVERTENZE -

Il presente manuale contiene le informazioni e le avvertenze che dovranno essere rispettate per garantire un funzionamento sicuro della pesapersone e per mantenerla tale nel tempo secondo le caratteristiche dichiarate del costruttore.

Qualsiasi intervento sulla pesapersone che non è previsto esplicitamente nelle istruzioni deve essere eseguito dai Centri di Assistenza Autorizzati.

Nessuna responsabilità deve essere imputata al costruttore per interventi eseguiti da personale non autorizzato e per eventuali danneggiamenti conseguenti all'impiego di parti di ricambio non originali.

E' vietato accedere direttamente alle sue parti interne e/o introdurre corpi estranei (liquidi compresi).

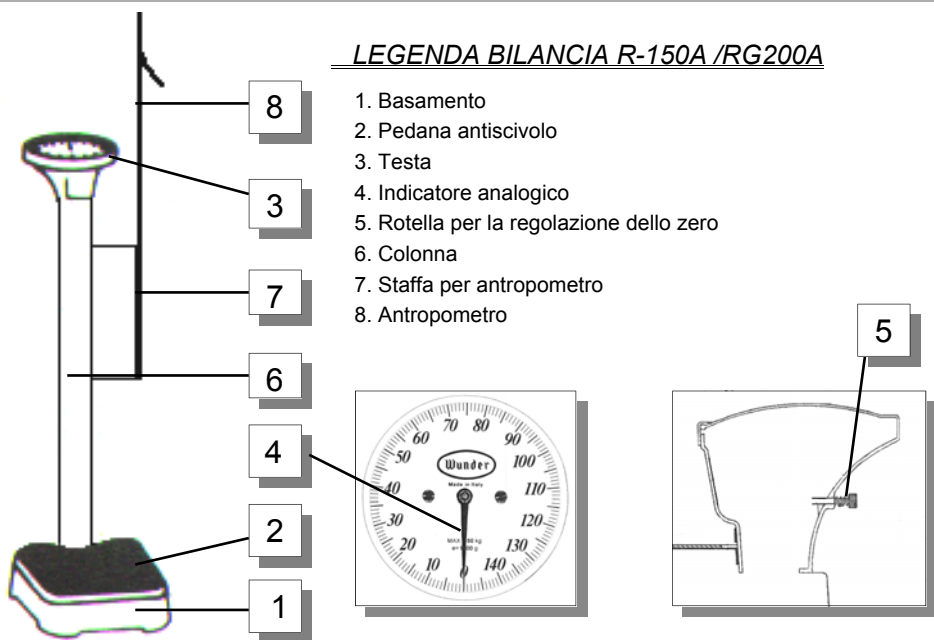
L'installazione deve essere effettuata conformemente alle prescrizioni indicate in questo manuale.

Il costruttore declina ogni responsabilità per danni causati da scorretta installazione, uso e manutenzione; uso improprio dello strumento.

La pesapersone è stata progettata e costruita per funzionare all'interno di un locale e non all'aperto.

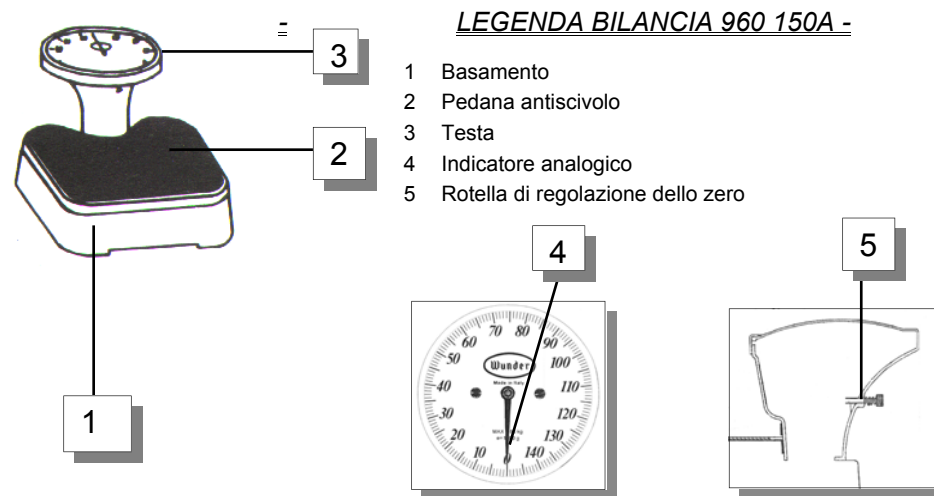
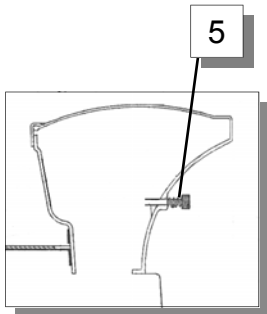
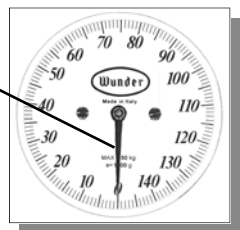
- Non installare la pesapersone prima che il personale addetto al suo servizio non abbia letto dettagliatamente la documentazione che l'accompagna.
- Utilizzare la pesapersone solamente per lo scopo al quale è originariamente destinato dal costruttore.
- La manutenzione ordinaria con **scadenza triennale** della pesapersone deve essere effettuata dai nostri Centri di Assistenza Autorizzati che dispongono di personale qualificato con attrezzature adeguate e pezzi di ricambio originali.

VISTA SCHEMATICA D'INSIEME
BILANCIA PESAPERSONE MOD 960 150A/R 150A / RG200A



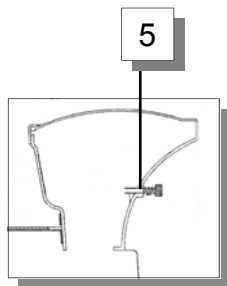
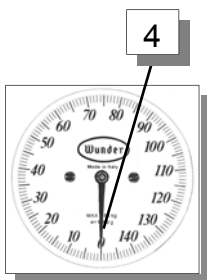
LEGENDA BILANCIA R-150A /RG200A

1. Basamento
2. Pedana antiscivolo
3. Testa
4. Indicatore analogico
5. Rotella per la regolazione dello zero
6. Colonna
7. Staffa per antropometro
8. Antropometro



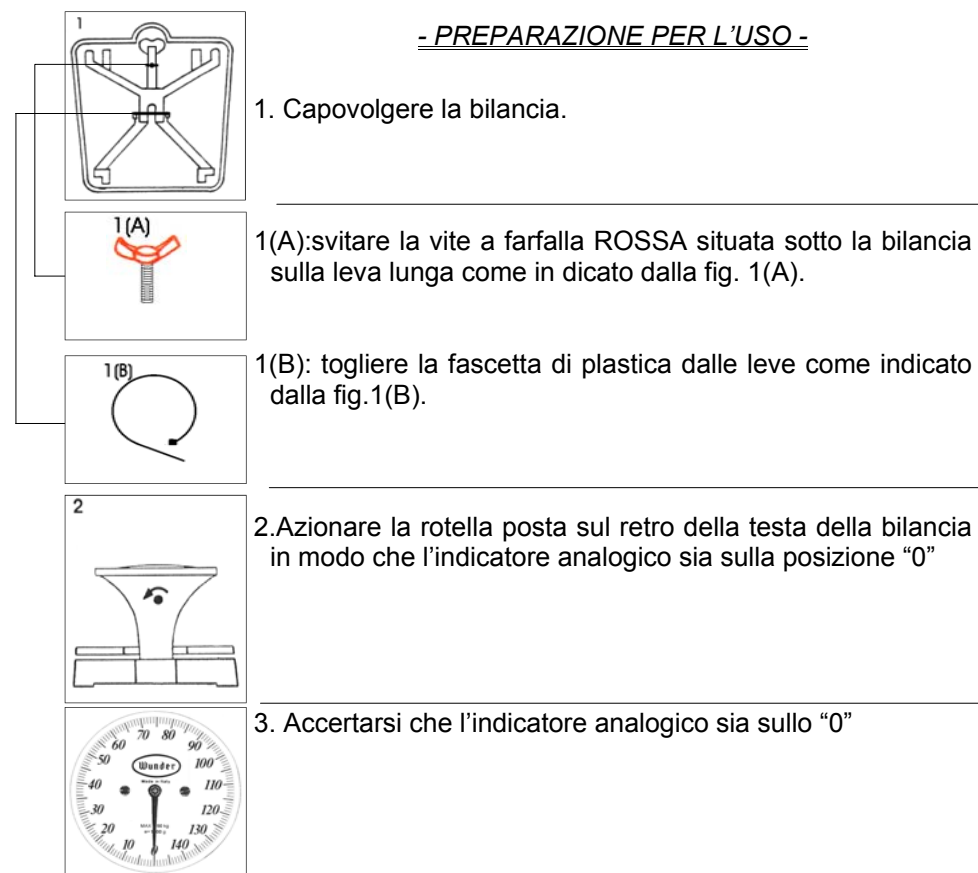
LEGENDA BILANCIA 960 150A -

- 1 Basamento
- 2 Pedana antiscivolo
- 3 Testa
- 4 Indicatore analogico
- 5 Rotella di regolazione dello zero



ISTRUZIONI PER L'USO

- PREPARAZIONE PER L'USO -



1. Capovolgere la bilancia.

1(A):svitare la vite a farfalla ROSSA situata sotto la bilancia sulla leva lunga come in dicato dalla fig. 1(A).

1(B): togliere la fascetta di plastica dalle leve come indicato dalla fig.1(B).

2.Azionare la rotella posta sul retro della testa della bilancia in modo che l'indicatore analogico sia sulla posizione "0"

3. Accertarsi che l'indicatore analogico sia sullo "0"

- AVVERTENZE PER L'UTILIZZO DELLA BILANCIA -

- 1 Salire lentamente sulla pedana avendo cura di posizionare i piedi il più possibile al centro della stessa.
- 2 La lancetta indica automaticamente il peso
- 3 Può accadere che dopo la pesata la lancetta non ritorni esattamente a "0"; in questo caso prima di effettuare la pesata successiva regolare nuovamente l'indicatore analogico agendo sulla apposita rotella (V. punto 2 delle istruzioni di preparazione all'uso)
- 4 Non aprire la bilancia e non apportare alcuna modifica alla meccanica in quanto ciò comporta l'automatico decadimento dei diritti di garanzia.
- 5 Non caricare il piano di pesatura quando la bilancia non viene utilizzata.